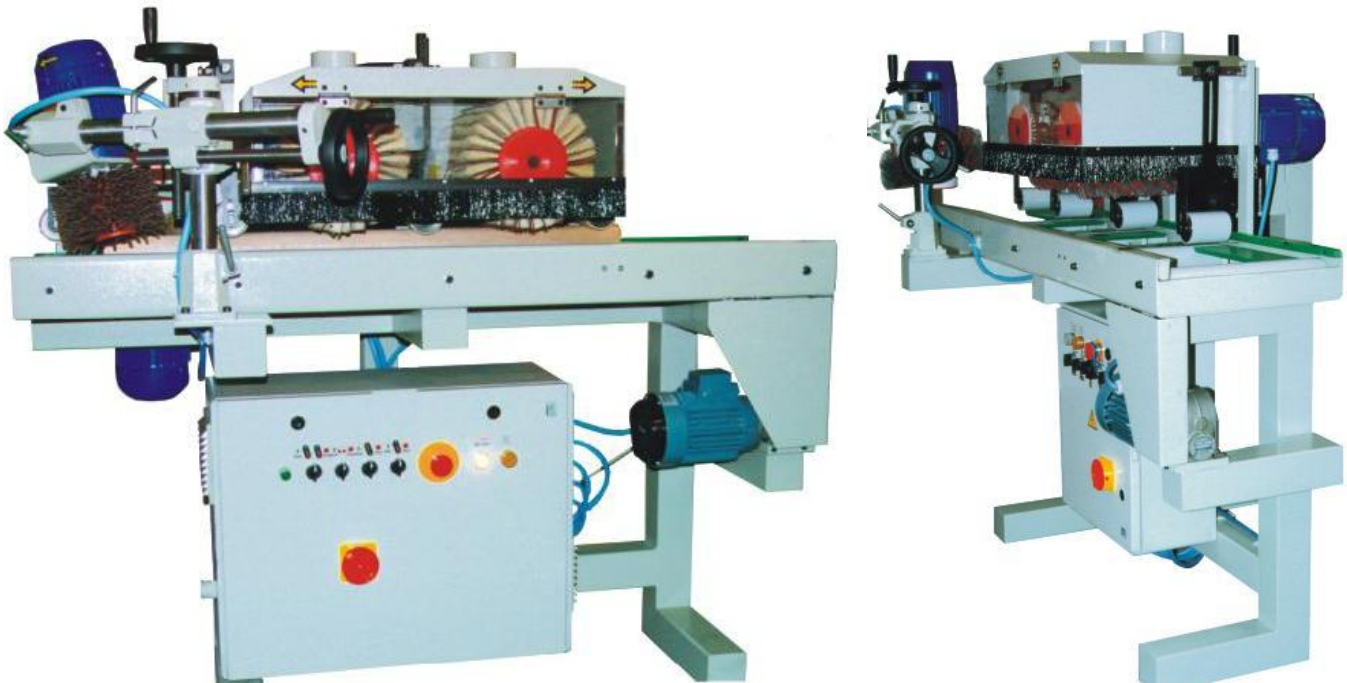


# Quick Wood System

## Kompaktowa maszyna szlifująca element z 3 stron

Model CD2 – 300

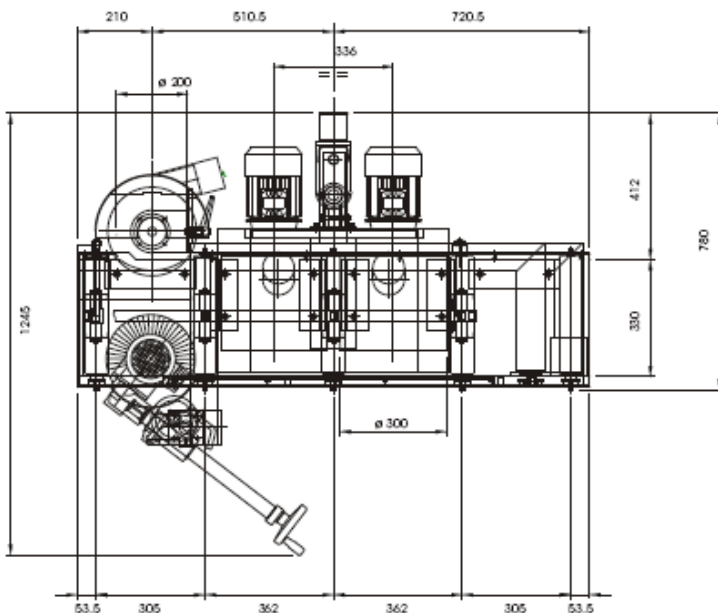
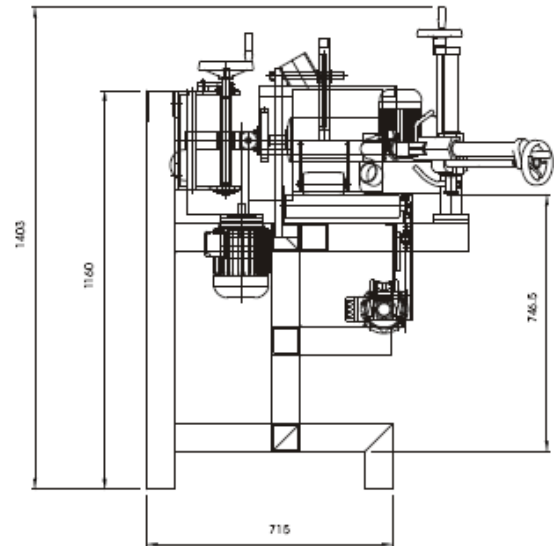
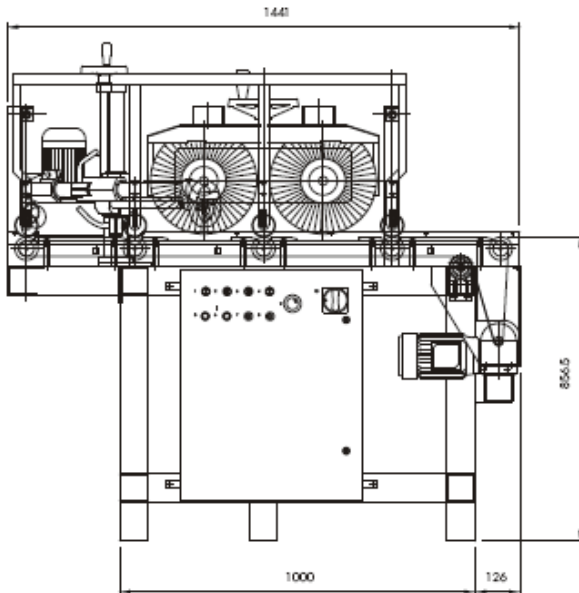


### Do szlifowania wykańczającego i międzyszlifu lakierniczego długich elementów

- Moduł 300 posiada 2 silniki (2x 0,55 kW)
- Płynna regulacja silników dzięki przetwornicy częstotliwości (350-1150 obr./min.)
- Przewracanie na wysokość od 0 do 100 mm za pomocą korby
- Kanały do instalacji odpylającej; podłączenie 4 x 90 mm
- Taśma transportująca o długości 1441 mm z rolkami z PCV, wysokość robocza 852 mm
- Jako opcja taśma transportująca taśmowa
- Silnik napędzający posuw: 0,37 kW - 7 m/min (jako opcja z regulacją 3-18 m/min.)
- Rolki dociskowe przed, między i za wrzecionami (jako opcja pneumatyczne rolki dociskowe, sterowane poprzez czujki ruchu)
- Szerokość robocza 300 mm
- Wymienne wrzeciona
- System modułowy, możliwość zamówienia z 4 lub więcej głównymi wrzecionami
- Opcja: agregat do szlifowania od boku
- Przygotowany do wszystkich narzędzi systemu QuickWood



## Dane techniczne



### Model CD2

**300**

Wymiary obrabianego elementu

Wysokość max mm	100
Szerokość max mm	300
Długość min mm	380
Długość max mm	dowolna

Prędkość posuwu elementu m/min

7

Prędkość wrzeciona obr./min.

350-1150

Długość wrzeciona mm

300

Ilość wrzecion

2

Średnica narzędzia max mm

300

Ilość Quick-Discs ogółem

48

Silnik główny kW (wersja standardowa)

2 x 0,55

Przetwornica częstotliwości wrzeciona kW

1,5

Silnik posuwu kW

0,37

Wsporniki odsysające mm

4 x 90

Pojemność odsysania m<sup>3</sup> /h

1500

Wymiary (dł.x szer. x wys.)

1450 x 1250 x 1410

Waga netto kg

ok. 260

*Zastrzegamy możliwość zmian, które służą usprawnieniom technicznym.*